

貸アパート

内野駅

クリスタル大学南 101

間取り
1K

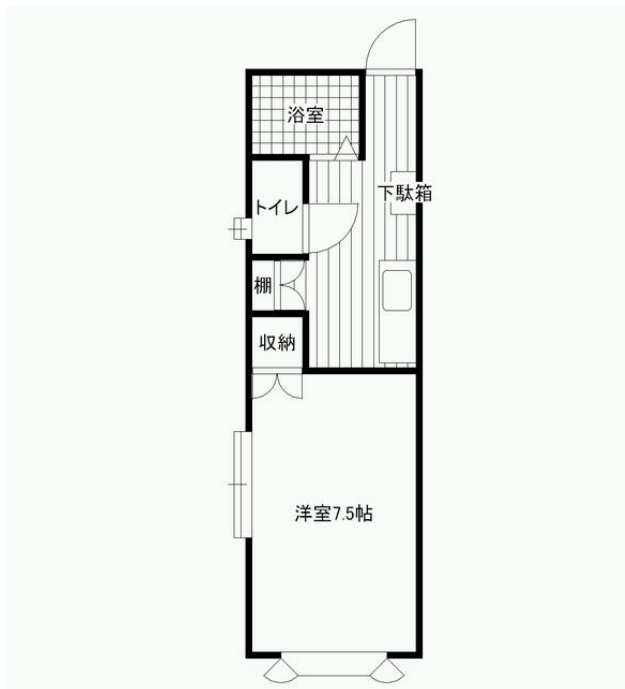
専有面積
24.84㎡

築年月
1994年01月

南向きで日当たり良好
インターネット無料

チェックポイント！

駐輪場有, 2面採光, 角部屋, B・T別, トイレ, 温水洗浄便座, ガスコンロ可, 収納スペース, 全居室収納, クローゼット, 照明器具, 室内洗濯機置場, 洗濯機置場, 給湯, 都市ガス, 全居室フローリング, 冷房, 暖房, エアコン, モニタ付インターホン



物件種目	貸アパート
最寄駅	内野
間取タイプ	1K
賃貸条件	賃料 31,000円
	礼金 なし 敷金 1ヶ月 保証金 なし

物件所在地	新潟県新潟市西区大学南2丁目24-16		
交通	J R 越後線 内野 徒歩9分		
建物	建物名	クリスタル大学南 101	
	構造・規模	木造 2階建/1階部分	
	使用部分面積	24.84㎡	
	間取内訳		
築年月	1994年01月	契約期間	1年
管理費等	なし		
駐車場	有 3,000円/月		
現況	空家	入居可能時期	即時
設備	B・T別, トイレ, 温水洗浄便座, ガスコンロ可, 収納スペース, 全居室収納, クローゼット, 照明器具, 室内洗濯機置場, 洗濯機置場, 給湯, 都市ガス, 全居室フローリング, 冷房, 暖房, エアコン, モニタ付インターホン		
保険等	要 2年16,260円		
備考	町内費: 100円/月 利用駅1: J R 越後線 新潟大学前 徒歩26分 利用駅2: J R 越後線 内野西が丘 徒歩32分		

この図面は物件情報の一部を抜粋して掲載しております。（現況優先）
入居日・引渡日変更や付帯条件、別途料金等が発生する場合がありますのでご確認ください。

at home

infosheet 物件番号 69788563042

新潟県知事免許（16）第280号 〒950-2064 新潟県新潟市西区寺尾西3丁目26-7

大和企業株式会社

TEL: 025-269-4401 FAX: 025-269-4402 定休日: 日・祝日（繁忙期は営業） 年末年始・夏季休暇

客付会社さまへ				
手数料	客付手数料負担の割合	貸主	0%	借主 100%
	客付手数料配分の割合	元付	50%	客付 50%
■取引態様: 媒介				
■情報公開日: 2024.11.11				

貸アパート

内野駅

クリスタル大学南 202

間取り
1K

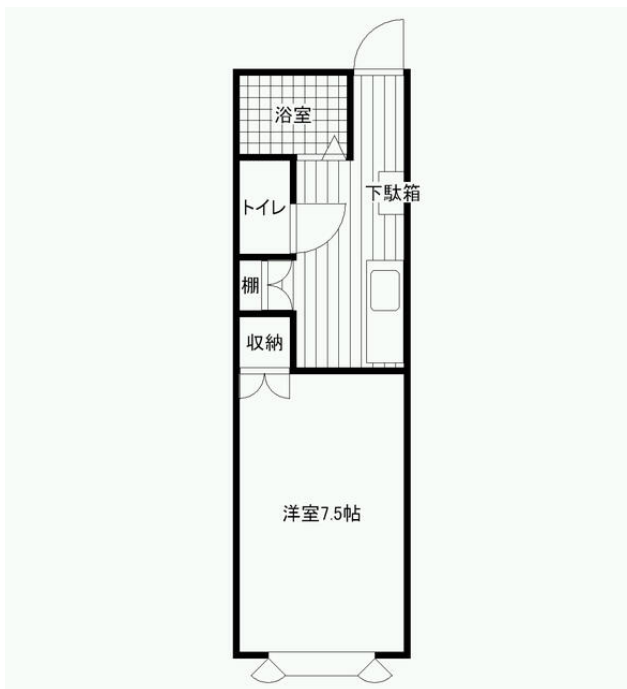
専有面積
24.84㎡

築年月
1994年01月

南向きで日当たり良好
インターネット無料

チェックポイント！

駐輪場有, 2面採光, 最上階, B・T別, トイレ, 温水洗浄便座, ガスコンロ可, 収納スペース, 全居室収納, クローゼット, 照明器具, 室内洗濯機置場, 洗濯機置場, 給湯, 都市ガス, 全居室フローリング, 冷房, 暖房, エアコン, モニタ付インターホン



物件種目	貸アパート
最寄駅	内野
間取タイプ	1K
賃貸条件	賃料 31,000円
	礼金 なし 敷金 1ヶ月 保証金 なし

物件所在地	新潟県新潟市西区大学南 2 丁目 24-16		
交通	J R 越後線 内野 徒歩9分		
建物	建物名	クリスタル大学南 202	
	構造・規模	木造 2階建/2階部分	
	使用部分面積	24.84㎡	
	間取内訳		
築年月	1994年01月	契約期間	1年
管理費等	なし		
駐車場	有 3,000円/月		
現況	空家	入居可能時期	即時
設備	B・T別, トイレ, 温水洗浄便座, ガスコンロ可, 収納スペース, 全居室収納, クローゼット, 照明器具, 室内洗濯機置場, 洗濯機置場, 給湯, 都市ガス, 全居室フローリング, 冷房, 暖房, エアコン, モニタ付インターホン		
保険等	要 2年16,260円		
備考	町内費: 100円/月 利用駅1: J R 越後線 新潟大学前 徒歩26分 利用駅2: J R 越後線 内野西が丘 徒歩32分		

この図面は物件情報の一部を抜粋して掲載しております。（現況優先）
入居日・引渡日変更や付帯条件、別途料金等が発生する場合がありますのでご確認ください。

at home

infosheet 物件番号 69824819032

新潟県知事免許（16）第280号 〒950-2064 新潟県新潟市西区寺尾西3丁目26-7

大和企業株式会社

TEL: 025-269-4401 FAX: 025-269-4402 定休日: 日・祝日（繁忙期は営業） 年末年始・夏季休暇

客付会社さまへ				
手数料	客付手数料負担の割合	貸主	0%	借主 100%
	客付手数料配分の割合	元付	50%	客付 50%
■取引態様: 媒介				
■情報公開日: 2024.11.11				

貸アパート

新潟大学前駅

コーポフローレス 102

間取り
1K

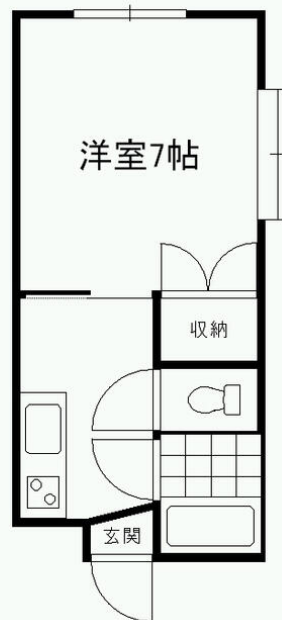
専有面積
23.18㎡

築年月
1989年01月

新潟大学正門まで徒歩11分
駅・スーパー近い、ネット無料

チェックポイント！

駐輪場有(無料),角部屋,B・T別,シャワー,トイレ,温水洗浄便座,ガスコンロ可,収納スペース,全居室収納,照明器具,室内洗濯機置場,洗濯機置場,給湯,フローリング,全居室フローリング,冷房,暖房,エアコン



物件種目	貸アパート
最寄駅	新潟大学前
間取タイプ	1K
賃料	27,000円
貸賃条件	礼金なし 敷金1ヶ月 保証金なし

物件所在地	新潟県新潟市西区五十嵐1の町 6765-6		
交通	J R 越後線 新潟大学前 徒歩6分		
建物	建物名	コーポフローレス 102	
	構造・規模	木造 2階建/1階部分	
	使用部分面積	23.18㎡	
	間取内訳	洋7	
築年月	1989年01月	契約期間	1年
管理費等	なし		
駐車場	有 3,000円/月		
現況	居住中 2024年11月30日退去予定	入居可能時期	2024年12月15日
設備	B・T別,シャワー,トイレ,温水洗浄便座,ガスコンロ可,収納スペース,全居室収納,照明器具,室内洗濯機置場,洗濯機置場,給湯,フローリング,全居室フローリング,冷房,暖房,エアコン		
保険等	要 2年16,260円		
備考	町内費:200円/月 賃貸保証:加入要 社会人保証会社加入必須 初回保証料 家賃等の7.7% 審査料個人1,100円法人2,200円 振込手数料550円 更新料年2,000円 利用駅1:J R 越後線 寺尾 徒歩26分 利用駅2:J R 越後線 内野 徒歩31分		

この図面は物件情報の一部を抜粋して掲載しております。(現況優先)
入居日・引渡日変更や付帯条件、別途料金等が発生する場合がありますのでご確認ください。

at home

infosheet 物件番号 69722296012

新潟県知事免許(16)第280号 〒950-2064 新潟県新潟市西区寺尾西3丁目26-7

大和企業株式会社

TEL: 025-269-4401 FAX: 025-269-4402 定休日: 日・祝日(繁忙期は営業) 年末年始・夏季休暇

客付会社さまへ				
手数料	客付手数料負担の割合	貸主	0%	借主 100%
	客付手数料配分の割合	元付	50%	客付 50%
■取引態様: 媒介				
■情報公開日:				

貸アパート

新潟大学前駅

コーポフローレス 203

間取り
1K

専有面積
22.44㎡

築年月
1989年01月



新潟大学正門まで徒歩11分
駅・スーパー近い、ネット無料

チェックポイント！

駐輪場有(無料),角部屋,最上階,B・T別,シャワー,トイレ,温水洗浄便座,ガスコンロ可,収納スペース,全居室収納,照明器具,室内洗濯機置場,洗濯機置場,給湯,フローリング,全居室フローリング,冷房,暖房,エアコン



物件種目	貸アパート
最寄駅	新潟大学前
間取タイプ	1K
賃料	25,000円
貸賃条件	礼金なし 敷金1ヶ月 保証金なし

物件所在地	新潟県新潟市西区五十嵐1の町 6765-6		
交通	J R 越後線 新潟大学前 徒歩6分		
建物	建物名	コーポフローレス 203	
	構造・規模	木造 2階建/2階部分	
	使用部分積	22.44㎡	
	間取内訳	洋 6	
築年月	1989年01月	契約期間	1年
管理費等	なし		
駐車場	有 3,000円/月		
現況	空家	入居可能時期	即時
設備	B・T別,シャワー,トイレ,温水洗浄便座,ガスコンロ可,収納スペース,全居室収納,照明器具,室内洗濯機置場,洗濯機置場,給湯,フローリング,全居室フローリング,冷房,暖房,エアコン		
保険等	要 2年16,260円		
備考	町内費: 200円/月 利用駅1: J R 越後線 寺尾 徒歩26分 利用駅2: J R 越後線 内野 徒歩31分		

この図面は物件情報の一部を抜粋して掲載しております。(現況優先)
入居日・引渡日変更や付帯条件、別途料金等が発生する場合がありますのでご確認ください。

at home

infosheet 物件番号 69670654031

新潟県知事免許(16)第280号 〒950-2064 新潟県新潟市西区寺尾西3丁目26-7

大和企業株式会社

TEL: 025-269-4401 FAX: 025-269-4402 定休日: 日・祝日(繁忙期は営業) 年末年始・夏季休暇

客付会社さまへ		手数料			
	客付手数料負担の割合	貸主	0%	借主	100%
	客付手数料配分の割合	元付	50%	客付	50%
■取引態様: 媒介					
■情報公開日: 2024.11.11					

貸アパート

内野駅

パークサイド大学南 101

間取り
1K

専有面積
22.42㎡

築年月
1996年01月

新潟大学西門徒歩 5 分
買い物便利、インターネット無料

チェックポイント！

駐輪場有(無料), 2面採光, 角部屋, B・T別, シャワー, 浴室暖房, 浴室乾燥機, トイレ, 温水洗浄便座, ガスコンロ付, 収納スペース, 全居室収納, シューズボックス, 冷蔵庫, 照明器具, 室内洗濯機置場, 洗濯機置場, 給湯, 都市ガス, フローリング, 全居室フローリング, 冷房, 暖房, エアコン



物件種目	貸アパート
最寄駅	内野
間取タイプ	1K
賃料	賃料 31,000円
貸賃条件	礼金 なし 敷金 1ヶ月 保証金 なし

物件所在地	新潟県新潟市西区大学南 2 丁目 29-12		
交通	J R 越後線 内野 徒歩11分		
建物	建物名	パークサイド大学南 101	
	構造・規模	木造 2階建/1階部分	
	使用部分面積	22.42㎡	
	間取内訳	洋 7.3	
築年月	1996年01月	契約期間	1年
管理費等	なし		
駐車場	なし		
現況	空家	入居可能時期	即時
設備	B・T別, シャワー, 浴室暖房, 浴室乾燥機, トイレ, 温水洗浄便座, ガスコンロ付, 収納スペース, 全居室収納, シューズボックス, 冷蔵庫, 照明器具, 室内洗濯機置場, 洗濯機置場, 給湯, 都市ガス, フローリング, 全居室フローリング, 冷房, 暖房, エアコン		
保険等	要 2年16,260円		
備考	町内費: 100円/月 利用駅1: J R 越後線 新潟大学前 徒歩24分 利用駅2: J R 越後線 内野西が丘 徒歩34分		

この図面は物件情報の一部を抜粋して掲載しております。(現況優先)
入居日・引渡日変更や付帯条件、別途料金等が発生する場合がありますのでご確認ください。

at home

infosheet 物件番号 69824918083

新潟県知事免許(16)第280号 〒950-2064 新潟県新潟市西区寺尾西3丁目26-7

大和企業株式会社

TEL: 025-269-4401 FAX: 025-269-4402 定休日: 日・祝日(繁忙期は営業) 年末年始・夏季休暇

客付会社さまへ		手数料			
	客付手数料負担の割合	貸主	0%	借主	100%
	客付手数料配分の割合	元付	50%	客付	50%
■取引態様: 媒介					
■情報公開日: 2024.11.11					

貸アパート

内野駅

パークサイド大学南 203

間取り
1K

専有面積
22.42㎡

築年月
1996年01月

新潟大学西門徒歩5分
買い物便利、インターネット無料

チェックポイント！

駐輪場有(無料)、2面採光、角部屋、最上階、B・T別、シャワー、浴室暖房、浴室乾燥機、トイレ、温水洗浄便座、ガスコンロ付、収納スペース、全居室収納、シューズボックス、冷蔵庫、照明器具、室内洗濯機置場、洗濯機置場、給湯、都市ガス、フローリング、全居室フローリング、冷房、暖房、エアコン



物件種目	貸アパート
最寄駅	内野
間取タイプ	1K
賃料	30,000円
貸賃条件	礼金なし 敷金1ヶ月 保証金なし

物件所在地	新潟県新潟市西区大学南2丁目29-12		
交通	J R 越後線 内野 徒歩11分		
建物	建物名	パークサイド大学南 203	
	構造・規模	木造 2階建/2階部分	
	使用部分積	22.42㎡	
	間取内訳	洋 7.3	
築年月	1996年01月	契約期間	1年
管理費等	なし		
駐車場	なし		
現況	空家	入居可能時期	即時
設備	B・T別、シャワー、浴室暖房、浴室乾燥機、トイレ、温水洗浄便座、ガスコンロ付、収納スペース、全居室収納、シューズボックス、冷蔵庫、照明器具、室内洗濯機置場、洗濯機置場、給湯、都市ガス、フローリング、全居室フローリング、冷房、暖房、エアコン		
保険等	要 2年16,260円		
備考	町内費：100円/月 利用駅1：J R 越後線 新潟大学前 徒歩24分 利用駅2：J R 越後線 内野西が丘 徒歩34分		

この図面は物件情報の一部を抜粋して掲載しております。（現況優先）
入居日・引渡日変更や付帯条件、別途料金等が発生する場合がありますのでご確認ください。

at home

infosheet 物件番号 69824824085

新潟県知事免許（16）第280号 〒950-2064 新潟県新潟市西区寺尾西3丁目26-7

大和企業株式会社

TEL：025-269-4401 FAX：025-269-4402 定休日：日・祝日（繁忙期は営業） 年末年始・夏季休暇

客付会社さまへ		手数料			
	客付手数料負担の割合	貸主	0%	借主	100%
	客付手数料配分の割合	元付	50%	客付	50%
■取引態様：媒介					
■情報公開日：2024.11.11					

貸アパート

新潟大学前駅

フローラルパレス 202

間取り
1K

専有面積
23.13㎡

築年月
1989年01月

新潟大学正門徒歩11分
駅・スーパー近い、ネット無料

チェックポイント！

駐輪場有(無料),角部屋,最上階,B・T別,シャワー,トイレ,温水洗浄便座,ガスコンロ可,収納スペース,全居室収納,照明器具,室内洗濯機置場,洗濯機置場,給湯,都市ガス,フローリング,全居室フローリング,冷房,暖房,エアコン



物件種目	貸アパート
最寄駅	新潟大学前
間取タイプ	1K
賃貸条件	賃料 27,000円 礼金 なし 敷金 1ヶ月 保証金 なし

物件所在地	新潟県新潟市西区五十嵐1の町 6764-69		
交通	J R 越後線 新潟大学前 徒歩6分		
建物	建物名	フローラルパレス 202	
	構造・規模	木造 2階建/2階部分	
	使用部分積	23.13㎡	
	間取内訳	洋 7	
築年月	1989年01月	契約期間	1年
管理費等	なし		
駐車場	有 3,000円/月		
現況	空家	入居可能時期	即時
設備	B・T別,シャワー,トイレ,温水洗浄便座,ガスコンロ可,収納スペース,全居室収納,照明器具,室内洗濯機置場,洗濯機置場,給湯,都市ガス,フローリング,全居室フローリング,冷房,暖房,エアコン		
保険等	要 2年16,260円		
備考	町内費:200円/月 賃貸保証:利用可 社会人加入必須 初回保証料 家賃等の77% 審査事務手数料1,100円 払込手数料550円 更新料2,000円 利用駅1:JR越後線 寺尾 徒歩26分 利用駅2:JR越後線 内野 徒歩31分		

この図面は物件情報の一部を抜粋して掲載しております。(現況優先)
入居日・引渡日変更や付帯条件、別途料金等が発生する場合がありますのでご確認ください。

at home

infosheet 物件番号 69706181099

新潟県知事免許(16)第280号 〒950-2064 新潟県新潟市西区寺尾西3丁目26-7

大和企業株式会社

TEL: 025-269-4401 FAX: 025-269-4402 定休日: 日・祝日(繁忙期は営業) 年末年始・夏季休暇

客付会社さまへ				
手数料	客付手数料負担の割合	貸主	0%	借主 100%
	客付手数料配分の割合	元付	50%	客付 50%
■取引態様: 媒介				
■情報公開日: 2024.11.11				

貸アパート

内野駅

ベルエアハイツ 101

間取り
1K

専有面積
26.08㎡

築年月
1994年01月

新潟大学西門まで徒歩9分
駅・コンビニ有、ネット無料

チェックポイント！

駐輪場有(無料),角部屋,B・T別,シャワー,トイレ,温水洗浄便座,ガスコンロ可,収納スペース,全居室収納,照明器具,室内洗濯機置場,洗濯機置場,給湯,都市ガス,フローリング,全居室フローリング,冷房,暖房,エアコン,全居室エアコン



貸アパート

内野

1K

賃料 30,000円

礼金 なし 敷金 1ヶ月 保証金 なし

物件所在地	新潟県新潟市西区内野山手1丁目8-11		
交通	J R 越後線 内野 徒歩7分		
建物	建物名	ベルエアハイツ 101	
	構造・規模	木造 2階建/1階部分	
	使用部分積	26.08㎡	
	間取内訳	洋 8.2	
築年月	1994年01月	契約期間	1年
管理費等	なし		
駐車場	なし		
現況	空家	入居可能時期	即時
設備	B・T別,シャワー,トイレ,温水洗浄便座,ガスコンロ可,収納スペース,全居室収納,照明器具,室内洗濯機置場,洗濯機置場,給湯,都市ガス,フローリング,全居室フローリング,冷房,暖房,エアコン,全居室エアコン		
保険等	要 2年16,260円		
備考	町内費:100円/月 利用駅1: J R 越後線 新潟大学前 徒歩28分 利用駅2: J R 越後線 内野西が丘 徒歩30分		

この図面は物件情報の一部を抜粋して掲載しております。(現況優先)
入居日・引渡日変更や付帯条件、別途料金等が発生する場合がありますのでご確認ください。

at home

infosheet 物件番号 69788562020

新潟県知事免許(16)第280号 〒950-2064 新潟県新潟市西区寺尾西3丁目26-7

大和企業株式会社

TEL: 025-269-4401 FAX: 025-269-4402 定休日: 日・祝日(繁忙期は営業) 年末年始・夏季休暇

客付会社さまへ

手数料	客付手数料負担の割合	貸主	0%	借主	100%
	客付手数料配分の割合	元付	50%	客付	50%

■取引態様: 媒介
■情報公開日: 2024.11.11

貸アパート

新潟大学前駅

メゾン・ラスール 203

間取り
1K

専有面積
22.75㎡

築年月
1995年01月

駅・スーパー近い、モニターホン
インターネット無料

チェックポイント！

駐輪場有(無料), 2面採光, 全室2面採光, 角部屋, 最上階, B・T別, シャワー, トイレ, ガスコンロ付, 収納スペース, 全居室収納, 照明器具, 室内洗濯機置場, 洗濯機置場, 給湯, 都市ガス, フローリング, 全居室フローリング, 冷房, 暖房, エアコン, モニタ付インターホン



物件種目	貸アパート
最寄駅	新潟大学前
間取タイプ	1K
賃料	30,000円
貸付条件	礼金なし 敷金1ヶ月 保証金なし

物件所在地	新潟県新潟市西区五十嵐1の町 6764-64		
交通	J R 越後線 新潟大学前 徒歩8分		
建物	建物名	メゾン・ラスール 203	
	構造・規模	木造 2階建/2階部分	
	使用部分積	22.75㎡	
	間取内訳	洋 7.5	
築年月	1995年01月	契約期間	1年
管理費等	なし		
駐車場	なし		
現況	空家	入居可能時期	即時
設備	B・T別, シャワー, トイレ, ガスコンロ付, 収納スペース, 全居室収納, 照明器具, 室内洗濯機置場, 洗濯機置場, 給湯, 都市ガス, フローリング, 全居室フローリング, 冷房, 暖房, エアコン, モニタ付インターホン		
保険等	要 2年18,000円		
備考	町内費: 200円/月 賃貸保証: 加入要 社会人保証会社加入必須 初回保証料 家賃等の7.7% 審査料個人1,100円法人2,200円 振込手数料550円 更新料年2,000円 利用駅1: J R 越後線 寺尾 徒歩28分 利用駅2: J R 越後線 内野 徒歩31分		

この図面は物件情報の一部を抜粋して掲載しております。(現況優先)

入居日・引渡日変更や付帯条件、別途料金等が発生する場合がありますのでご確認ください。

at home

infosheet 物件番号 69874052029

新潟県知事免許(16)第280号 〒950-2064 新潟県新潟市西区寺尾西3丁目26-7

大和企業株式会社

TEL: 025-269-4401 FAX: 025-269-4402 定休日: 日・祝日(繁忙期は営業) 年末年始・夏季休暇

客付会社さまへ				
手数料	客付手数料負担の割合	貸主	0%	借主 100%
	客付手数料配分の割合	元付	50%	客付 50%
取引態様: 媒介				
情報公開日: 2025.10.22				

貸アパート

新潟大学前駅

ハイツウエスタン 206

間取り
1K

専有面積
28.95㎡

築年月
1986年03月

ネット無料
冷蔵庫・洗濯機・レンジ付

チェックポイント！

最上階,B・T別,シャワー,トイレ,ガスコンロ可,2口コンロ,全居室収納,シューズボックス,照明器具,家電付,室内洗濯機置場,洗濯機置場,給湯,都市ガス,フローリング,冷房,暖房,エアコン



物件種目	貸アパート
最寄駅	新潟大学前
間取タイプ	1K
賃料	35,000円
貸付条件	礼金なし 敷金1ヶ月 保証金なし

物件所在地	新潟県新潟市西区大学南1丁目1丁目368-2		
交通	J R 越後線 新潟大学前 徒歩16分		
建物	建物名	ハイツウエスタン 206	
	構造・規模	木造 2階建/2階部分	
	使用部分積	28.95㎡	
	間取内訳	洋 9	
築年月	1986年03月	契約期間	1年
管理費等	なし		
駐車場			
現況	空家	入居可能時期	即時
設備	B・T別,シャワー,トイレ,ガスコンロ可,2口コンロ,全居室収納,シューズボックス,照明器具,家電付,室内洗濯機置場,洗濯機置場,給湯,都市ガス,フローリング,冷房,暖房,エアコン		
保険等	要 2年18,000円		
備考	インターネット初期費用: 11,000円		

この図面は物件情報の一部を抜粋して掲載しております。(現況優先)

入居日・引渡日変更や付帯条件、別途料金等が発生する場合がありますのでご確認ください。

at home

infosheet 物件番号 69883516007

新潟県知事免許(16)第280号 〒950-2064 新潟県新潟市西区寺尾西3丁目26-7

大和企業株式会社

TEL: 025-269-4401 FAX: 025-269-4402 定休日: 日・祝日(繁忙期は営業) 年末年始・夏季休暇

客付会社さまへ			
手数料	客付手数料負担の割合	貸主	0%
	客付手数料配分の割合	元付	50%
		借主	100%
		客付	50%
取引態様: 媒介			
情報公開日: 2025.11.11			