

オートロック機能で  
セキュリティ安心

＼ オール電化のキッチン /



＼ 室内キレイ /



広い収納スペース



建物名	<b>エストレージャ</b>		
最寄駅	JR越後線「越後赤塚駅」徒歩5分		
間取り	<b>1DK</b>		
賃料	<b>35,000</b>	円	
貸賃条件	<b>敷金 無</b>		

所在地	新潟市西区みずき野 1丁目7-38		
建物	建物名	エストレージャ	
	規模構造	木造2階建	
	使用部分面積		
築年月	H16年3月築		
共益費	2,000円/月		
駐車場	有 1台 3,000円/月		
現況	空有	入居日	即
備考 その他 費用負担等	<ul style="list-style-type: none"> <li>・礼金 45,000円</li> <li>・仲介手数料 1.1ヶ月</li> <li>・火災保険料 16,000(円/2年)</li> <li>エアコン/バス・トイレ別/洗面化粧台</li> <li>オール電化/ダイヤル式オートロック</li> <li>ウォシュレット/ベランダ</li> <li>・クリーニング費用 30,000円</li> </ul>		

安心安全な住まいのおてつだい  
**三起ハウス(株)**

新潟県知事免許第(10)第2768号

〒950-2264 新潟市西区みずき野2-1-24  
TEL 025-264-3060 FAX 025-264-3061

※図面と現況が相違する場合は現況を優先させていただきます。

■取引態様  
媒介

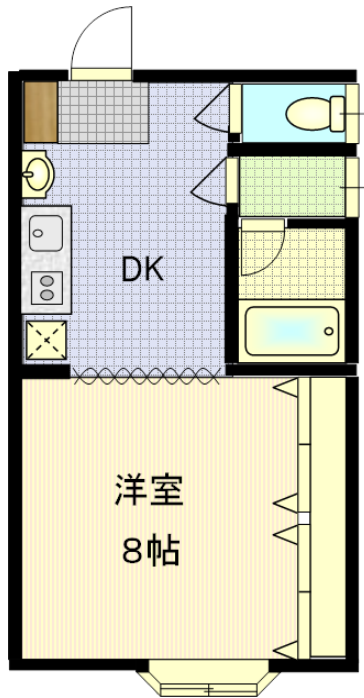
HPはこちら



instagram



MAN.PUHL.CHAN.



オートロック機能で  
セキュリティも安心



## カントリー調のおしゃれなアパート

使い方色々  
ロフト付  
(2階のみ)



建物名	カントリーハウス		
最寄駅	JR越後線「越後赤塚駅」徒歩4分		
間取り	1DK		
賃料	30,000	円	
貸賃条件	敷金 無		

所在地	新潟市西区みずき野 1丁目4-3		
建物	建物名	カントリーハウス	
	規模構造	木造2階建	
	使用部分面積		
築年月	H10年9月築		
共益費	2,500円/月		
駐車場	有 1台	3,000円/月	
現況	空	入居日	即
備考 その他 費用負担等	<ul style="list-style-type: none"> <li>・礼金 45,000円 (事務所利用の場合90,000円)</li> <li>・仲介手数料 1.1ヶ月</li> <li>・火災保険料 16,000(円/2年)</li> </ul> エアコン/バス・トイレ別/洗面化粧台 ウォシュレット/オール電化/BS ダイヤル式オートロック ロフト付 ・クリーニング費用 30,000円		

安心安全な住まいのおてつだい  
**三起ハウス(株)**

新潟県知事免許第(10)第2768号

〒950-2264 新潟市西区みずき野2-1-24  
TEL 025-264-3060 FAX 025-264-3061

※図面と現況が相違する場合は現況を優先させていただきます。

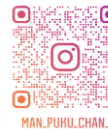
■取引態様  
媒介



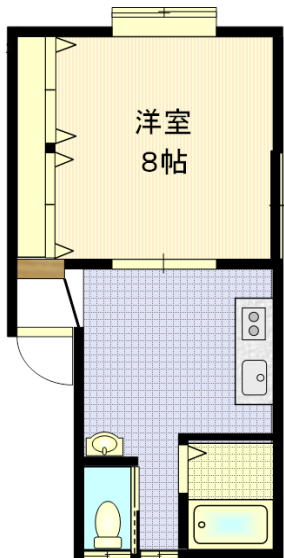
HPはこちら



instagram



MAN.PUKIL.CHAN



2階部屋には  
ロフトもついています



広い!

## 洋室広々8帖



広い収納スペース



オール電化の  
キッチン



建物名	タウンハウス		
最寄駅	JR越後線「越後赤塚駅」徒歩5分		
間取り	1DK		
賃料	32,000	円	
貸賃条件	敷金 無		

所在地	新潟市西区みずき野		
	1丁目10-2		
建物	建物名	タウンハウス	
	規模構造	木造2階建	
	使用部分面積	1DK 33.5㎡	
築年月	H10年1月築		
共益費	2,500円/月		
駐車場	有 1台 3,000円/月		
現況	空有	入居日	即
備考 その他 費用負担等	<ul style="list-style-type: none"> <li>・礼金 45,000円(ペット同居・事務所利用の場合90,000円)</li> <li>・仲介手数料 1.1ヶ月</li> <li>・火災保険料 16,000円(2年)</li> <li>・クリーニング費用 30,000円</li> </ul> ウォシュレット エアコン/バス・トイレ別/洗面化粧台 オール電化 ペット可(諸条件有り)		

安心安全な住まいのおてつだい  
**三起ハウス(株)**

新潟県知事免許第(10)第2768号

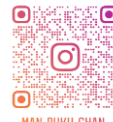
〒950-2264 新潟市西区みずき野2-1-24  
TEL 025-264-3060 FAX 025-264-3061

※図面と現況が相違する場合は現況を優先させていただきます。■取引態様:仲介

HPはこちら



instagram



MAN\_PUKIL.CHAN.

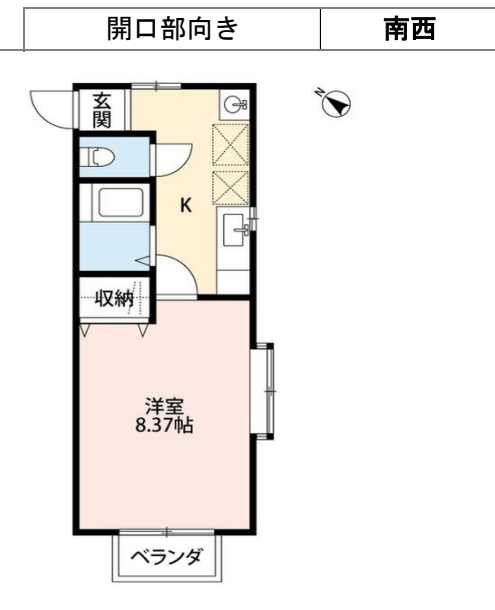
■物件名 <b>マイステージ</b>	■号室 <b>101</b>	■間取り <b>1K</b>	■専有面積 <b>27.53</b> m <sup>2</sup>	■賃料 <b>32,000</b> 円	■共益費 <b>2,500</b> 円
-----------------------	-------------------	-------------------	--------------------------------------	------------------------	------------------------

## 越後赤塚駅徒歩2分☆独立洗面台あり！

【バリューDAY対象】16日に契約開始の場合、16日～末日までの賃料がフリーレント！  
都市ガス、洗浄便座、バルコニーあり！

入居可能（予定）日	即日
-----------	----

■所在地	新潟県新潟市西区みずぎ野1丁目 3-25
■交通	JR越後線 越後赤塚 / 徒歩2分
■構造	木造
■階数	2 階建て 1 階部分
■種別	アパート ■完成年月 1997年3月
■賃料	32,000 円 ■敷金 32,000 円
■共益費	2,500 円 ■礼金 円
■駐車場（税込）	3,300 円 ■鍵交換代 19,800 円
■	円 ■初回保証委託料 30,000 円
■	円 ■
■	円 ■住宅保険※1 18,000 円
■	■仲介手数料 35,200 円
■	■更新料 円
■	■更新事務手数料 22,000 円



■保証会社  
個人名義での契約の場合は加入必須  
(ヒロセの賃貸保証)  
初回保証委託料30,000円/月々総賃料の1%/更新料なし

■設備※2  
・エアコン・給湯（ガス）・BSアンテナ・温水洗浄便座・バス・トイレ別・シャワー・洗面台・都市ガス・照明機器・室内洗濯機置場・フローリング・バルコニー・駐車場・敷地内ごみ集積所・チャイム

■備考  
解約日：10月7日 / 【バリューDAY対象物件】 / 保証会社加入の場合（初回保証委託料30,000円、月次手数料1%、更新料なし） / 駐車場3,300円（税込）N o 2 / 鍵交換代19,800円（税込） / 学生さん入居の場合は解約3ヶ月前予告 / 現況優先。



※1 保険は別プランも選べます。お問い合わせください。

※2 デジ及びBS/CSアンテナが設置されている場合でも、天候等の影響で正常に電波を受信できず、映像が乱れたり、途切れたりすることがあります。共用アンテナとして利用可能ですが、常に視聴できる状態を保証するものではありません。

※3 無料インターネット及びWi-Fiサービスが導入されている場合、建物全体での利用状況により、通信速度が低下したり、繋がりにくい状況が発生する場合があります。

※図面・写真と現況が異なる場合は現況を優先させていただきます。

# 三起ハウス株式会社

〒 950-2264 新潟県新潟市西区みずぎ野2-1-24-

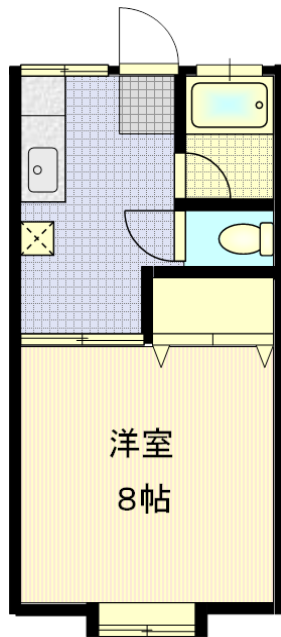
新潟県知事 (10) 第2768号

TEL 025-264-3060 FAX 025-264-3061

手数料の負担割合	貸主 0%	借主 100%	取引態様
手数料の配分割合	元付 0%	客付 100%	媒介

情報公開日 2023年11月29日





建物名	ラーバンハウスナカハラ
最寄駅	JR越後線「越後赤塚駅」徒歩15分
間取り	1K
賃料	30,000 円
賃金条件	敷金40,000円 礼金32,000円

情報大学まで  
歩いてすぐ

所在地	新潟市西区みずき野 6丁目8-1		
建物	建物名	ラーバンハウスナカハラ	
	規模構造	木造2階建	
	使用部分面積		
築年月	平成8年12月		
管理費等	2,000円/月		
駐車場	有 1台 3,000(円/月)		
現況	空有	入居日	即
備考 その他 費用負担等	<ul style="list-style-type: none"> <li>仲介手数料 1.1ヶ月</li> <li>火災保険料 16,000(円/2年)</li> <li>町内会費 300(円/月)</li> <li>敷金 40,000円</li> <li>礼金 32,000円</li> </ul> エアコン/バス・トイレ別/暖房便座 駐輪場・バイク置場有/都市ガス 洋室8帖		



広々  
洋室8帖



安心安全な住まいのおてつだい  
**三起ハウス(株)**

新潟県知事免許第(10)第2768号

〒950-2264 新潟市西区みずき野2-1-24  
TEL 025-264-3060 FAX 025-264-3061

※図面と現況が相違する場合は現況を優先させていただきます。■取引態様:

HPはこちら



instagram



MAN.PUKU.CHAN.