

演習課題4\_回答

2020年6月~12月の需要予測を行ってみましょう。

- ①「演習課題4\_問題」のシートの中のどの項目を使用したのか
- ②過去の推移にはどのような特徴があって、そのためにどのような需要予測をしようと考えたのか
- ③分析結果と考察

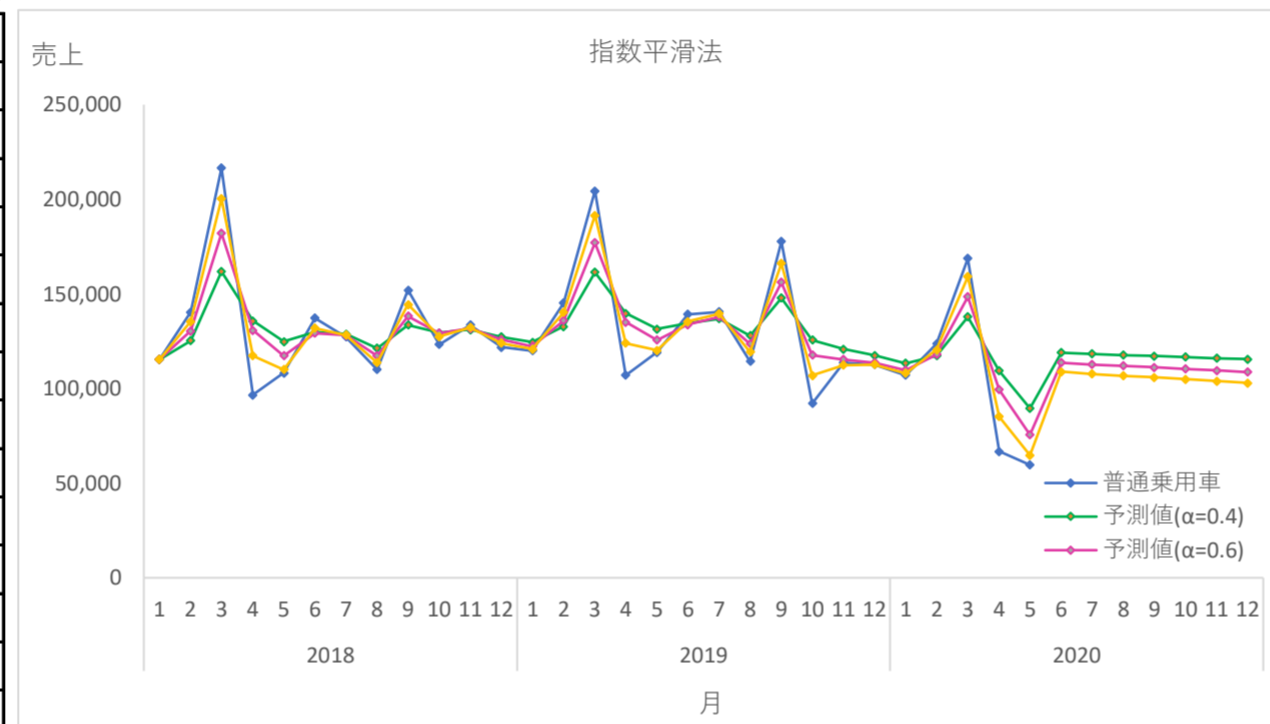
について、表やグラフを使い丁寧に説明してみましょう。

①普通乗用車の項目を使用。

②過去の推移を見てみると、全ての項目で季節変動の変動パターンが見られたが、2020年の4月頃から著しく売り上げが落ちているので、直近の数値を反映しやすいとされている指数平滑法を使用し需要予測を行おうと考えた。平滑化定数は0.4、0.6、0.8を設定した。

③

年	月	普通乗用車	予測値(α=0.4)	予測値(α=0.6)	予測値(α=0.8)
2018	1	115,373	115,373	115,373	115,373
	2	140,477	125,415	130,435	135,456
	3	216,557	161,872	182,108	200,337
	4	96,648	135,782	130,832	117,386
	5	108,270	124,777	117,295	110,093
	6	137,356	129,809	129,332	131,903
	7	127,410	128,849	128,179	128,309
	8	110,031	121,322	117,290	113,687
	9	152,075	133,623	138,161	144,397
	10	123,288	129,489	129,237	127,510
	11	133,542	131,110	131,820	132,336
	12	121,801	127,387	125,809	123,908
2019	1	120,037	124,447	122,346	120,811
	2	145,164	132,734	136,037	140,293
	3	204,379	161,392	177,042	191,562
	4	107,180	139,707	135,125	124,056
	5	119,216	131,511	125,580	120,184
	6	139,248	134,606	133,781	135,435
	7	140,565	136,989	137,851	139,539
	8	114,328	127,925	123,737	119,370
	9	177,704	147,836	156,117	166,037
	10	92,157	125,565	117,741	106,933
	11	113,623	120,788	115,270	112,285
	12	112,741	117,569	113,753	112,650
2020	1	107,051	113,362	109,732	108,171
	2	123,600	117,457	118,053	120,514
	3	168,740	137,970	148,465	159,095
	4	66,771	109,491	99,449	85,236
	5	59,649	89,554	75,569	64,766
	6		118,940	113,642	108,850
	7		118,361	112,819	107,845
	8		117,785	112,002	106,850
	9		117,212	111,191	105,864
	10		116,642	110,386	104,887
	11		116,074	109,587	103,919
	12		115,509	108,794	102,960



予測結果より、α=0.8のデータが元データに対する適合度が高いと言える。従って2020年6月~12月の売り上げの推移はα=0.8のデータに近いものとなると考えられる。