

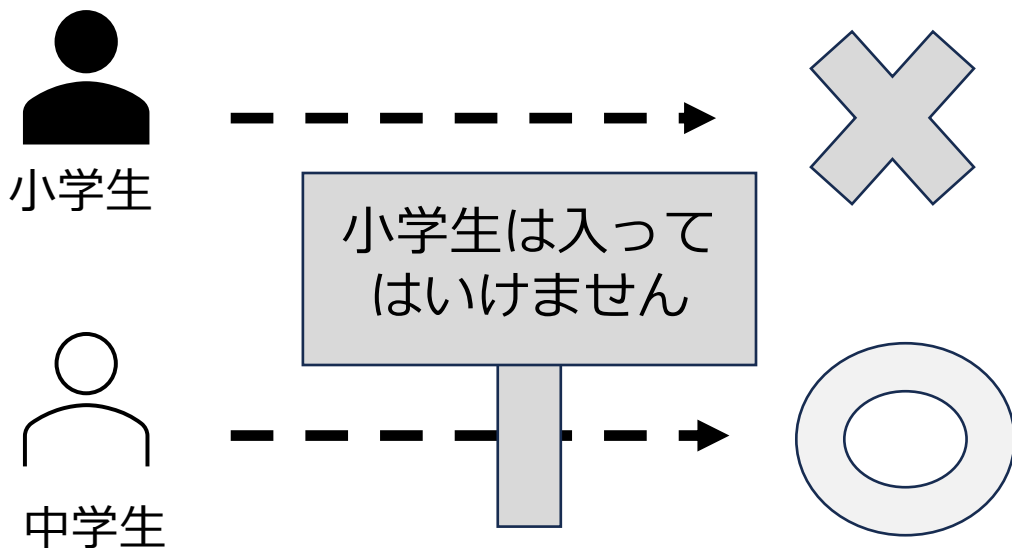
ならば

ルール、条件の「ならば」

真理値表 1011

小学生 **なら** 入場不可

という言葉は、以下の看板と同じ



裏のある「ならば」

真理値表 1001

天気が良い **なら** ジョギングする

という言葉は

天気が良くない **なら** ジョギングしない

という意味を含んでいる

ルールは破っていない、ウソはついていない、は 1(真) となる。